

## Protokoll zur Dienstberatung zum Thema Digitalpackt Schule am 15.10.20

Am 15.10.2020 10:00 Uhr haben sich

- die Schulleiter Herr Antes und Herr Schäfer,
- der Hortleiter Herr Petzold,
- Herr Lucas als Gemeindevertreter,
- Herr Jutzies und Herr Feilotter von der Elterninitiative Schule Kreischa

zu einer Dienstberatung zum Thema Digitalpackt Schule getroffen.

Es wurden nochmal die derzeitigen Probleme hinsichtlich der Digitalausstattung und vor allem der Wartung dieser herausgearbeitet und angesprochen:

1. Zunächst ist das vorrangige Problem, das es keinen konkreten Wartungsvertrag zwischen der Firma Bechtle und dem Schulträger gibt, worin klar geregelt ist, wer in welchem Störfall verantwortlich ist.
2. Ein weiteres Problem ist, das die Meldekette bei Störungen und Fehlermeldungen unklar ist, soll heißen, es fehlt die namentliche Benennung WER ist der FIRST-LEVEL-Admin oder FIRST CONTACT für die Firma Bechtle. Bisher läuft es so, dass die Schulleiter / Hortleiter Störungs-Fehlermeldungen an die Gemeinde melden und aus der Gemeinde als Schulträger beauftragt dann ausschließlich Bürgermeister Schöning dann die Störungsmeldung als „Ticket“ an die Firma Bechtle. **Klare Benennung von Projektleitern mit allen Aufgaben und Pflichten aber auch mit allen Rechten-uneingeschränkt, delegieren von Aufträgen!**
3. Es gibt keine Rückmeldung seitens der Firma, wann denn der Auftrag umgesetzt wird! Irgendwann steht dann ein Monteur / Firmenadministrator vor /in die Schule, meldet sich irgendwo an (kann ein Lehrer sein oder Hortner) und fängt an seinen Arbeitsauftrag abzarbeiten (leider aber oft nicht die Fehlerbehebung). **Kommunikationsproblem**
4. Unklarheit über die derzeit vorhandenen Netzwerke. Wer arbeitet wo und wer hat wo Zugriff? (Klare Benennung von Netzen mit Zugriffsrechten für:
  - Schüler und Lehrer (ggf. erweiterte Zugriffsrechte - Schülernetz),
  - Schulleiter, Hortleiter, Sekretariat der Schule (Verwaltungsnetz),

Ihr erreicht uns: [post@eltern-kreischa-schule.de](mailto:post@eltern-kreischa-schule.de)  
<http://www.eltern-kreischa-schule.de>

- Hort (für die Hortnerinnen und Hortner - Hortnetz)??
- Es sollte also 3 unabhängige Netze geben.

## Zielorientierte und klare Administrierung mit Zugriffsrechten durch die Firma Bechtle

Die entsprechenden oben genannten Probleme wurden stark diskutiert. Wir als Elterninitiative aber auch die Schulleiter nehmen wahr, dass es hier dringenden Handlungsbedarf gibt und diese Probleme schnell gelöst werden müssen.

### **Darauf drängen wir auch!!**

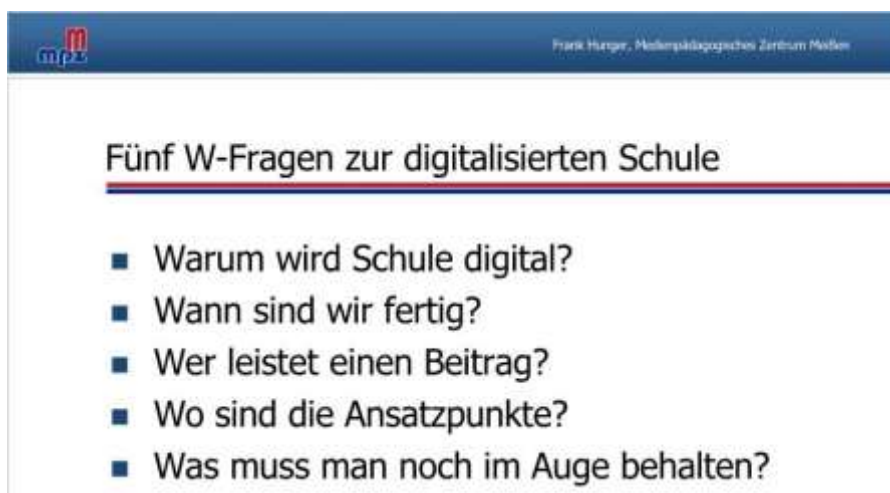
Denn wenn die Planung des Schulträgers, so wie er uns durch Herrn Lucas im Zuge der Umsetzung Digitalpakt Schule des Bundes und auch durch Herrn Schöning in der GR-Sitzung am 12.10.20 vorgetragen wurde....

- 2021 Computerkabinette (2) neu, mit elektrischen Voraussetzungen für die neuen Endgeräte,(14 Stück GS, 16 Stück OS)
- 2021 WLAN in allen Räumen (seit 06/20 auch förderfähig),
- 2021 mobile Endgeräte im Wagen (Tablets mit Tastatur), bereits in der Umsetzung,
- 2022 interaktive Tafeln,
- 2023 Präsentationstechnik in Klassenzimmern neu.

.... sind das die Grundbausteine für eine Umsetzung der Planung.

**Wir als Elterninitiative in Kooperation mit der Schule und der Gemeinde als Schulträger möchten ihnen Möglichkeiten zur Umsetzung aufzeigen, aus eigenen Erfahrungen und Handlungsempfehlungen durch das LaSuB und das MPZ, damit wir schnell die Voraussetzungen für 2021 schaffen, um den Digitalpakt gemäß der Planung vorantreiben zu können, damit es nicht an minderen Herausforderungen scheitert.**

**Folgende 5W – Fragen sollten im Rahmen der Umsetzung des Digitalpaktes ständig hinterfragt werden.**



mpz Frank Herge, Medienpädagogisches Zentrum Meißen

### Fünf W-Fragen zur digitalisierten Schule

- Warum wird Schule digital?
- Wann sind wir fertig?
- Wer leistet einen Beitrag?
- Wo sind die Ansatzpunkte?
- Was muss man noch im Auge behalten?

## ➤ Warum wird Schule digital?

**Warum wird Schule digital?**

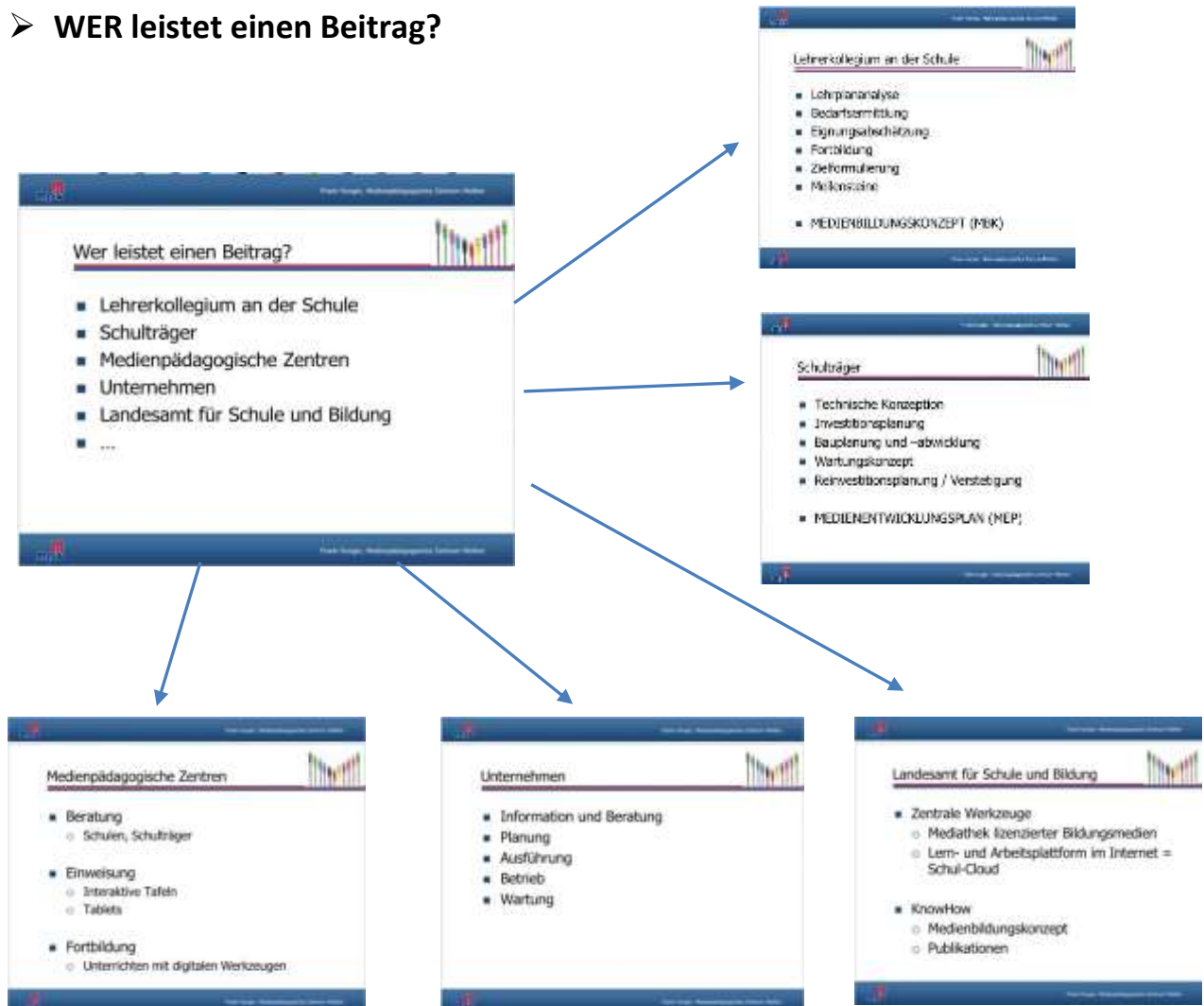
- Anforderungen von Arbeitswelt und Alltag
- Beschlüsse der KMK
- Strategie des Freistaats Sachsen
- Aktualisierte Lehrpläne

## Wann sind wir fertig?

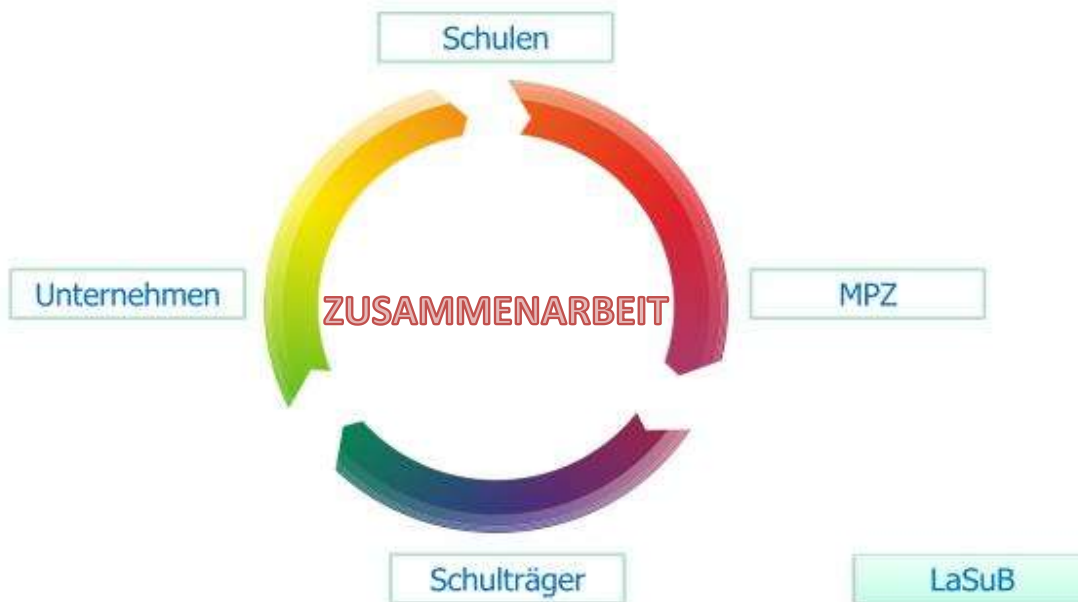
**Wann sind wir fertig?**

- 30. Juni 2020
- 31. Dezember 2024
- Nie

## ➤ WER leistet einen Beitrag?



**Voraussetzung hierfür ist aber**



**Für die Ausgestaltung gibt es eine gute Empfehlung seitens des LaSuB:**



Ihr erreicht uns: [post@eltern-kreischa-schule.de](mailto:post@eltern-kreischa-schule.de)  
<http://www.eltern-kreischa-schule.de>



<b>Problem</b>	Ein Lehrer stellt ein <b>Problem</b> fest.	Problem ☹	
	Er kann das Problem selbst beheben. Es war ein <b>Standardproblem</b> .	Lösung ☺ Standardproblem	
	Er kann das Problem nicht ohne Hilfe beheben.	Problem ☹	
<b>First-Level</b> (Schule)	Mit <b>Hilfe</b> von Checklisten, Anleitung, Kollegen, Schulträgerpersonal o. a. Unterstützung kann das Problem auf Schulebene vor Ort gelöst werden.	Lösung ☺ Standardproblem	
	Der Lehrer wird über die Behebung des Problems <b>informiert</b> und das Problem ggf. in die FAQs aufgenommen. Ggf. werden vorbeugende Maßnahmen veranlasst.	Information ☺	
	Das Problem kann vor Ort auch mit Hilfe nicht gelöst werden. Es ist <b>kein Standardproblem</b> .	Problem ☹	
	Der Lehrer, ein Unterstützer oder eine Kontaktperson gibt eine <b>qualifizierte Fehlermeldung</b> über den in der Schule festgelegten Weg an den Schulträger <sup>1</sup> .	Problemannahme Fehlermeldung ☺	
<b>Schule</b>	<b>Second-Level</b>	Der Schulträger nimmt die Fehlermeldung an.	Problemannahme ☺
	Der Schulträger <b>behebt das Problem</b> .	Lösung ☺	
	Die Schule / die Kontaktperson wird über die erfolgreiche Behebung des Problems <b>informiert</b> und das Problem ggf. in die FAQs aufgenommen. Ggf. werden vorbeugende Maßnahmen veranlasst.	Information ☺	
	Der Schulträger kann das Problem nicht selbst beheben.	Problem ☹	
	Er wendet sich mit einer <b>qualifizierten Fehlermeldung</b> an eine Fachfirma als Third-Level.	Fehlermeldung ☺	
<b>Third-Level</b>	Eine Fachfirma <b>behebt das Problem</b> .	Lösung ☺	
<b>Second-Level</b> (Schulträger)	Die Schule / die Kontaktperson wird über die erfolgreiche Behebung des Problems <b>informiert</b> . Ggf. werden vorbeugende Maßnahmen veranlasst.	Information ☺	
<b>First-Level</b> (Schule)	Der Lehrer wird über die erfolgreiche Behebung des Problems informiert.	Information ☺	

Zur Umsetzung schlagen wir deshalb vor:

FIRST Contact: Firma Bechtle ↔ Schulträger = Herr Lucas / stv. Frau Lehmann  
 FIRST Contact: Schulträger ↔ Schule = Frau Jähnicke- Rößler / Stv. Frau Weikert  
 Schulträger Hort = Herr Petzold / stv. (noch zu benennen)

**Zur Fehlerbehebung werden eingesetzt für FIRST Level im Bereich Schule:**

Als eingewiesenes Personal innerhalb der Lehrer und Hortner:

- Herr Antes Schulleiter GS
- Herr Schäfer Schulleiter OS
- Herr Petzold Hortleiter
- Frau Jähnicke- Rößler
- Frau Weikert oder/und Herr Bischoff

Ihr erreicht uns: [post@eltern-kreischa-schule.de](mailto:post@eltern-kreischa-schule.de)  
<http://www.eltern-kreischa-schule.de>

Als Technisches Personal unterhalb des eingewiesenen Personals:

- Frau Jähnicke Rößler
- Frau Weikert oder /und Herr Bischoff
- Herr Petzold oder/ und benannter Vertreter

Dieser Personenkreis soll eingeschränkte Adminrechte bekommen, die z.B. die Einrichtung eines Benutzerkontos und das Zurücksetzen eines Passwortes ermöglichen.

**Zur Fehlerbehebung werden eingesetzt für SECOND Level im Bereich Schulträger:**

- Herr Lucas
- Frau Lehmann oder weiteres beauftragtes Personal

**Fazit:**

**Einweisungen, benannte Ansprechpartner vor Ort, FAQs und Checklisten, Melderoutinen und Anleitungen zur qualifizierten Fehlermeldung ermöglichen den Akteuren in der Schule, Standardprobleme vor Ort zu lösen und darüberhinausgehende Probleme entsprechend zu melden.** (Näheres zu Qualifizierungen Aufgaben des qualifizierten Personals und entsprechende Aufgabenverteilungen bei unterschiedlichen Problemen regelt, ...)



**Was wurde noch neben dem Digitalpakt angesprochen:**

- Prüfung Einbau elektronischer Türöffner zur Erweiterung der Wechselsprechanlage. Da die Vordertür grundsätzlich in der Unterrichtszeit bis 13:00 Uhr verschlossen ist, muss Frau Scherber (Sekretariat) immer zum Aufschließen runter laufen.

Ihr erreicht uns: [post@eltern-kreischa-schule.de](mailto:post@eltern-kreischa-schule.de)  
<http://www.eltern-kreischa-schule.de>

- Schulhaushalt von 2020 wird so auch in 2021 übernommen. Hier waren die SL und der HL einverstanden.
- Schlüsselberechtigung Sporthalle / Schule geklärt.
- Zugang Sportplatz TSV für Schulsport wird nochmal final geklärt und geprüft. Verbindung SL Herr Schäfer und Vereinspräsident TSV Kreischa Herr Müller steht.
- Alarmsignal (Feueralarm ist im Raum 209 (Musikzimmer nur schwer zu hören. (Thema Lautsprecher)
- In diesem Zusammenhang gibt es wohl auch abweichende gesetzliche Vorgaben zum Verschluss von Türen und Zwischentüren bei Feueralarm und Amok-Alarm, →Prüfung Zylinderschlösser....


Gezeichnet:



Antes  
Schulleiter GS



Schäfer  
Schulleiter OS



J. Petzold  
Hortleiter



Jutzies  
ER OS u. Elterninitiative



Feilotter  
ER GS und Elterninitiative